



คู่มือการปฏิบัติงาน

เรื่อง ร้องเรียนการทุจริตและประพฤติมิชอบของข้าราชการตำรวจ
ของ ตรวจคนเข้าเมืองจังหวัดศรีสะเกษ

จัดทำโดย

คณะกรรมการจัดการร้องเรียนการทุจริตและประพฤติมิชอบของข้าราชการตำรวจ
ของ ตรวจคนเข้าเมืองจังหวัดศรีสะเกษ ประจำปีงบประมาณ พ.ศ.๒๕๖๗

คำนำ

การจัดทำคู่มือการปฏิบัติงานเรื่องร้องเรียนการทุจริตและประพฤติมิชอบของข้าราชการ ตำรวจ ของตรวจคนเข้าเมืองจังหวัดศรีสะเกษ มีวัตถุประสงค์เพื่อให้ตรวจคนเข้าเมืองจังหวัดศรีสะเกษ มีกรอบและแนวทางป้องกันและปราบปรามการทุจริตและประพฤติมิชอบ ให้สอดคล้องกับยุทธศาสตร์ชาติว่าด้วยการป้องกันและปราบปรามการทุจริตเพื่อใช้เป็นเครื่องมือในการป้องกันและปราบปรามการทุจริตคอร์รัปชัน ซึ่งบั่นทอนการสร้างความสำเร็จของประเทศชาติโดยถือเป็นหน้าที่ของทุกภาคส่วนสังคมที่พบเห็นการทุจริตและประพฤติมิชอบจะต้องมีช่องทางในการส่งข้อมูล และหน่วยรับข้อมูลจะต้องมีกระบวนการจัดการเรื่องร้องเรียนการทุจริตและประพฤติมิชอบที่ประชาชนเชื่อมั่นศรัทธา

ดังนั้น เพื่อให้การบริหารจัดการเรื่องร้องเรียนการทุจริตและประพฤติมิชอบของข้าราชการ ตำรวจตรวจคนเข้าเมืองจังหวัดศรีสะเกษ ที่อาจเกิดขึ้นได้ โดยประชาชนสามารถร้องเรียนและมีแนวทางในการบริหารจัดการที่ชัดเจน จึงเป็นที่มาของคู่มือฯ ฉบับนี้ เพื่อให้เกิดการสร้างวัฒนธรรมต่อต้านการทุจริตและประพฤติมิชอบของข้าราชการตำรวจตรวจคนเข้าเมืองจังหวัดศรีสะเกษ ต่อไป

ฝ่ายอำนวยการ

ตรวจคนเข้าเมืองจังหวัดศรีสะเกษ

๑. หลักการและเหตุผล

ตรวจคนเข้าเมืองจังหวัดศรีสะเกษ เป็นหน่วยงานในสังกัดกองบังคับการตรวจคนเข้าเมือง ๔ สำนักงานตรวจคนเข้าเมือง ภารกิจสำคัญคืองานด้านความมั่นคงและงานบริการ มีพื้นที่รับผิดชอบในเขตพื้นที่จังหวัดศรีสะเกษ ซึ่งอยู่ในภาคตะวันออกเฉียงเหนือตอนล่าง ลักษณะภูมิประเทศทางตอนใต้เป็นที่สูง และค่อยๆ ลาดต่ำไปทางทิศเหนือ ลงสู่ลุ่มแม่น้ำมูลซึ่งอยู่ทางตอนเหนือของจังหวัด ปัจจุบันมีเนื้อที่ประมาณ ๘,๘๔๐ ตารางกิโลเมตร ประกอบด้วย ๒๒ อำเภอ ดังนี้

๑. อ.เมืองศรีสะเกษ
๒. อ.ยางชุมน้อย
๓. อ.กันทรารมย์
๔. อ.กันทรลักษ์
๕. อ.ขุขันธ์
๖. อ.ไพรบึง
๗. อ.ปรางค์กู่
๘. อ.ขุนหาญ
๙. อ.ราษีไศล
๑๐. อ.อุทุมพรพิสัย
๑๑. อ.บึงบูรพ์

๑๒. อ.ห้วยทับทัน
๑๓. อ.โนนคูณ
๑๔. อ.ศรีรัตนะ
๑๕. อ.น้ำเกลี้ยง
๑๖. อ.วังหิน
๑๗. อ.ภูสิงห์
๑๘. อ.เมืองจันทร์
๑๙. อ.เบญจลักษ์
๒๐. อ.พยุห์
๒๑. อ.โพธิ์ศรีสุวรรณ
๒๒. อ.ศีลาลาด



- | | |
|-----------------------|-------------------------|
| 1. จำนวนเมืองศรีสะเกษ | 12. จำนวนห้วยทับทัน |
| 2. จำนวนยางชุมน้อย | 13. จำนวนโนนคูณ |
| 3. จำนวนกันทรารมย์ | 14. จำนวนศรีรัตนะ |
| 4. จำนวนกันทรลักษ์ | 15. จำนวนน้ำเกลี้ยง |
| 5. จำนวนขุขันธ์ | 16. จำนวนวังหิน |
| 6. จำนวนไพรบึง | 17. จำนวนภูสิงห์ |
| 7. จำนวนปรางค์กู่ | 18. จำนวนเมืองจันทร์ |
| 8. จำนวนขุนหาญ | 19. จำนวนเบญจลักษ์ |
| 9. จำนวนราษีไศล | 20. จำนวนพยุห์ |
| 10. จำนวนอุทุมพรพิสัย | 21. จำนวนโพธิ์ศรีสุวรรณ |
| 11. จำนวนบึงบูรพ์ | 22. จำนวนศีลาลาด |

มีพื้นที่รับผิดชอบในจังหวัดศรีสะเกษ
ประกอบด้วย 22 อำเภอ
พื้นที่ประมาณ 8,840 ตารางกิโลเมตร

งานด้านความมั่นคง

มีพื้นที่ชายแดนติดกับประเทศกัมพูชา ทางตอนใต้ของจังหวัดศรีสะเกษ โดยมีเทือกเขาพนมดงรักทอดตัวในแนวตะวันออก-ตะวันตกเป็นเส้นแบ่งเขตแดนระหว่างไทยกับกัมพูชา ระยะทาง ๑๒๗ กิโลเมตร แบ่งเป็น

- อำเภอภูสิงห์ ระยะทาง ๓๓ กิโลเมตร
- อำเภอขุนหาญ ระยะทาง ๑๘ กิโลเมตร
- อำเภอกันทรลักษ์ ระยะทาง ๗๖ กิโลเมตร

ทั้งนี้ บริบทสำคัญของชายแดนในพื้นที่ความรับผิดชอบของตรวจคนเข้าเมืองจังหวัดศรีสะเกษ ประกอบด้วย การป้องกันการลักลอบหลบหนีเข้าเมืองของคนต่างด้าว การป้องกันการค้ามนุษย์ การป้องกันและปราบปรามยาเสพติด รวมถึงความผิดอื่นๆ ของกฎหมายที่เกี่ยวข้อง ซึ่งหากข้าราชการตำรวจมีความประพฤติทุจริตและประพฤติมิชอบ ย่อมส่งผลเสียหายต่อประเทศชาติอย่างร้ายแรง



งานด้านบริการ

ภารกิจสำคัญด้านงานบริการของตรวจคนเข้าเมืองจังหวัดศรีสะเกษ ได้แก่ งานตรวจบุคคลและพาหนะ และงานบริการคนต่างด้าวขอยุ่ต่อในราชอาณาจักรเป็นการชั่วคราว โดยมีจุดผ่านแดนถาวรในความรับผิดชอบ คือ จุดผ่านแดนถาวรช่องสะง่า ต.ไพรพัฒนา อ.ภูสิงห์ จว.ศรีสะเกษ เปิดให้บริการเวลา ๐๗.๐๐ น. และปิดให้บริการเวลา ๒๐.๐๐ น. ของทุกวัน ใช้หนังสือเดินทางหรือบัตรผ่านแดนในการเดินทางเข้า-ออกราชอาณาจักร

ภารกิจในการกำกับดูแลจุดผ่านแดนถาวรดังกล่าว มีทั้งงานด้านความมั่นคง โดยการคัดกรองคนต่างด้าวเดินทางเข้า-ออกราชอาณาจักร ตามกฎหมายคนเข้าเมือง และการให้บริการนักท่องเที่ยว ซึ่งเมื่อคนต่างด้าวเดินทางเข้ามาในราชอาณาจักรจะมีวัตถุประสงค์ในการเดินทางที่แตกต่างกันโดยต้องมายื่นแสดงความประสงค์พร้อมด้วยหลักฐานตามหลักเกณฑ์ในการขอยุ่ต่อแต่ละประเภทตามที่สำนักงานตรวจคนเข้าเมืองกำหนด จากภารกิจหน้าที่ที่ต้องมีการติดต่อสื่อสารกับประชาชนทั้งคนไทยและคนต่างด้าว เจ้าหน้าที่จำเป็นต้องปฏิบัติหน้าที่ตามระเบียบ กฎหมายโดยเคร่งครัด รวมถึงมีจิตให้บริการ (Service Mind) ซึ่งสอดคล้องกับพระราชกฤษฎีกาว่าด้วยหลักเกณฑ์และวิธีการบริหารกิจการบ้านเมืองที่ดี พ.ศ.๒๕๕๖ ในการยึดประชาชนเป็นศูนย์กลาง



๒.วัตถุประสงค์

๒.๑ เพื่อกำหนดกรอบและแนวทางการปฏิบัติงานเรื่องร้องเรียนการทุจริตและประพฤติมิชอบของข้าราชการตำรวจ ของตรวจคนเข้าเมืองจังหวัดศรีสะเกษ ให้กับข้าราชการตำรวจในสังกัดตรวจคนเข้าเมืองจังหวัดศรีสะเกษ

๒.๒ เพื่อให้ประชาชนเกิดความเชื่อมั่นต่อกระบวนการจัดการเรื่องร้องเรียนการทุจริตและประพฤติมิชอบของข้าราชการตำรวจ ของ ตรวจคนเข้าเมืองจังหวัดศรีสะเกษ

๒.๓ เพื่อช่วยขับเคลื่อนยุทธศาสตร์ชาติ ว่าด้วยการป้องกันและปราบปรามการทุจริต ให้บรรลุเป้าหมาย

๓. คำจำกัดความ

๓.๑ เรื่องร้องเรียน หมายถึง ความเดือดร้อนเสียหายอันเกิดจากการปฏิบัติหน้าที่ต่าง ๆ ของข้าราชการตำรวจในสังกัดตรวจคนเข้าเมืองจังหวัดศรีสะเกษ เช่น การเรียกรับผลประโยชน์โดยมิชอบจากการปฏิบัติหน้าที่หรือพบความผิดปกติในกระบวนการจัดซื้อจัดจ้างของตรวจคนเข้าเมืองจังหวัดศรีสะเกษ

๓.๒ ผู้ร้องเรียน/แจ้งเบาะแส หมายถึง ผู้พบเห็นหรือมีข้อมูลหลักฐานเกี่ยวกับการกระทำอันมิชอบของข้าราชการตำรวจในสังกัดตรวจคนเข้าเมืองจังหวัดศรีสะเกษ

๓.๓ ข้าราชการตำรวจ หมายถึง ข้าราชการตำรวจทุกระดับที่ปฏิบัติหน้าที่ในสังกัดตรวจคนเข้าเมือง จังหวัดศรีสะเกษ

๓.๔ หน่วยรับเรื่อง/แจ้งเบาะแส หมายถึง งานคดีวินัย ฝ่ายอำนวยการ ตรวจคนเข้าเมืองจังหวัดศรีสะเกษ

๔. บทบาทหน้าที่ของหน่วยงานที่รับผิดชอบ

๔.๑ งานคดีวินัย ฝ่ายอำนวยการ ตรวจคนเข้าเมืองจังหวัดศรีสะเกษ เมื่อได้รับเรื่องร้องเรียนให้ ข้าราชการตำรวจระดับรองสารวัตรขึ้นไปประมวลสรุปเรื่องเป็นการร้องเรียนในกรณีใด ใครคือผู้ที่ได้รับ ผลกระทบ และ ผู้ถูกร้องเรียนคือใคร เสนอสารวัตรผู้รับผิดชอบ และเสนอผู้กำกับการ (ผ่านรองผู้กำกับการที่ รับผิดชอบฝ่ายอำนวยการ)

๔.๒ ผู้กำกับการตรวจคนเข้าเมืองจังหวัดศรีสะเกษ พิจารณาแต่งตั้งคณะกรรมการตรวจสอบ ข้อเท็จจริง หรือคณะกรรมการสืบสวน/สอบสวน ข้อเท็จจริง ตามพระราชบัญญัติตำรวจแห่งชาติ พ.ศ.๒๕๖๕ และระเบียบ คำสั่งอื่น ๆ ที่เกี่ยวข้อง ภายในเวลาที่กำหนด

๔.๓ การดำเนินงานให้มีการประสานผู้ร้อง หน่วยงานที่เกี่ยวข้อง เพื่อให้ได้รับทราบข้อเท็จจริงและเป็นธรรมในทุกมิติ

๔.๔ มีการเร่งรัด ติดตามผลการดำเนินงานอย่างต่อเนื่อง จนได้ผลเป็นที่ยุติ และดำเนินการตามพระราชบัญญัติตำรวจแห่งชาติ พ.ศ.๒๕๖๕ และระเบียบ คำสั่งอื่น ๆ ที่เกี่ยวข้อง

๔.๕ มีการดำเนินการตามพระราชบัญญัติข้อมูลข่าวสารของราชการ พ.ศ.๒๕๔๐ (แจ้งผู้ร้องภายในระยะเวลาที่กำหนด) และระเบียบว่าด้วยการรักษาความลับของทางราชการ พ.ศ.๒๕๔๔

๕. ช่องทางการร้องเรียน/แจ้งเบาะแส

๕.๑ ร้องเรียนด้วยตนเอง

๕.๒ ผู้รับเรื่องร้องเรียน/ร้องทุกข์

๕.๓ ทางไปรษณีย์ ที่อยู่ ตรวจคนเข้าเมืองจังหวัดศรีสะเกษ เลขที่ ๙๙๙ หมู่ที่ ๘ ตำบลไพรพัฒนา อำเภอภูสิงห์ จังหวัดศรีสะเกษ ๓๓๑๔๐

๕.๔ ร้องเรียนทางโทรศัพท์ หมายเลข ๐๔๕ ๘๖๒๒๔๙ หมายเลขโทรสาร ๐๔๕ ๘๖๒๒๔๙ หรือสายด่วน ๑๑๗๘

๕.๕ เว็บไซต์ <https://sisaket.immigration.go.th>

๕.๖ Facebook SISAKETIMMIGRATION ตรวจคนเข้าเมืองจังหวัดศรีสะเกษ

๖. หลักเกณฑ์ในการรับเรื่องร้องเรียน/แจ้งเบาะแสด้านการทุจริตและประพฤติมิชอบ

๖.๑ ใช้ถ้อยคำหรือข้อความสุภาพ ประกอบด้วย

๑) ชื่อ ที่อยู่ ของผู้ร้องเรียน/ผู้แจ้งเบาะแส

๒) วัน เดือน ปี ของหนังสือร้องเรียน/แจ้งเบาะแส

๓) ข้อเท็จจริง หรือพฤติการณ์ของเรื่องร้องเรียน/เรื่องแจ้งเบาะแส ปรากฏอย่างชัดเจน ว่ามีมูลข้อเท็จจริงหรือชี้ช่องทางการแจ้งเบาะแสด้านการทุจริตของข้าราชการตำรวจตรวจคนเข้าเมืองจังหวัดศรีสะเกษ ชัดแจ้งเพียงพอที่สามารถดำเนินการสืบสวน/สอบสวนได้ ตามพระราชบัญญัติตำรวจแห่งชาติ พ.ศ. ๒๕๖๕

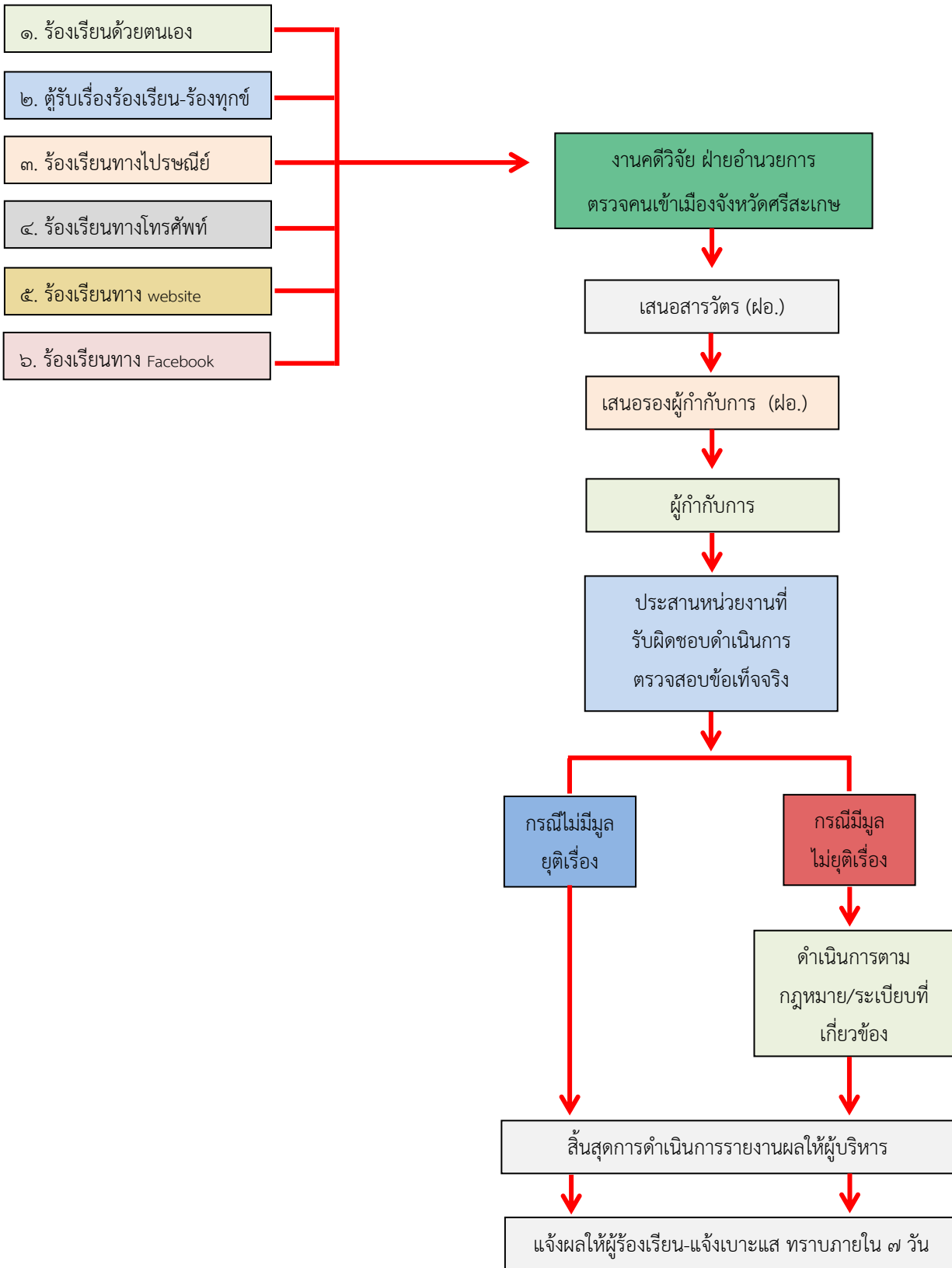
๔) ระบุพยานเอกสาร พยานวัตถุและพยานบุคคล (ถ้ามี)

๖.๒ ข้อร้องเรียน/แจ้งเบาะแส ต้องเป็นเรื่องจริงมีมูลเหตุ มิได้หวังสร้างกระแสหรือสร้างข่าว อันอาจจะส่งผลให้เกิดความเสียหายต่อบุคคลอื่นหรือหน่วยงานอื่น

๖.๓ เป็นเรื่องและผู้ร้องเรียน/แจ้งเบาะแส ได้รับความไม่ชอบธรรมอันเนื่องมาจากการปฏิบัติหน้าที่ของข้าราชการตำรวจในสังกัดด่านตรวจคนเข้าเมืองจังหวัดศรีสะเกษ

๖.๔ คำร้องเรียน/แจ้งเบาะแส ที่เป็นบัตรสนเท่ห์ จะรับไว้พิจารณาเฉพาะกรณีที่ระบุหลักฐาน กรณีแวดล้อมปรากฏชัดแจ้ง ตลอดจนชี้พยานบุคคลแน่นอนเท่านั้น ซึ่งเป็นไปตามมติคณะรัฐมนตรี เมื่อวันที่ ๒๒ ธันวาคม พ.ศ.๒๕๔๑

๗. แผนผังกระบวนการจัดการเรื่องร้องเรียน/แจ้งเบาะแสด้านการทุจริตและประพฤติมิชอบ



๘. การรับและตรวจสอบข้อร้องเรียน/แจ้งเบาะแสด้านการทุจริตและประพฤติมิชอบของข้าราชการตำรวจในสังกัดตรวจคนเข้าเมืองจังหวัดศรีสะเกษ
มีข้อปฏิบัติที่กำหนด ดังต่อไปนี้

ช่องทาง	ความถี่ในการตรวจสอบช่องทาง	ระยะเวลาดำเนินการ	หมายเหตุ
ร้องเรียนด้วยตนเอง	ทุกวันทำการ	ภายใน ๗ วัน	
ผู้รับเรื่องร้องเรียน/ร้องทุกข์	ทุกวันทำการ	ภายใน ๗ วัน	
ร้องเรียนทางไปรษณีย์	ทุกวันทำการ	ภายใน ๗ วัน	
ร้องเรียนทางโทรศัพท์	ทุกวันทำการ	ภายใน ๗ วัน	
ร้องเรียนทาง website	ทุกวันทำการ	ภายใน ๗ วัน	
ร้องเรียนทาง Facebook	ทุกวันทำการ	ภายใน ๗ วัน	

๘. แบบคำร้องเรียน/แจ้งเบาะแส การทุจริตและประพฤติมิชอบ

ตรวจคนเข้าเมืองจังหวัดศรีสะเกษ
เลขที่ ๙๙๙ หมู่ ๘ ตำบลไพรพัฒนา
อำเภอภูสิงห์ จังหวัดศรีสะเกษ
๓๓๑๔๐

วันที่.....เดือน.....พ.ศ.....

เรื่อง

เรียน ผู้กำกับการตรวจคนเข้าเมืองจังหวัดศรีสะเกษ

ข้าพเจ้า.....อายุ.....ปี อยู่บ้านเลขที่.....
หมู่ที่.....ตำบล.....อำเภอ.....จังหวัด.....
โทรศัพท์.....อาชีพ.....เลขที่บัตรประชาชน.....
ออกโดย.....วันออกบัตร.....วันบัตรหมดอายุ.....
มีความประสงค์ขอร้องเรียน/แจ้งเบาะแสการต่อต้านการทุจริต เพื่อให้ตรวจคนเข้าเมืองจังหวัดศรีสะเกษ
พิจารณาดำเนินการตรวจสอบหรือช่วยเหลือและแก้ไขปัญหาในเรื่อง

.....
.....
.....
.....
.....
.....

ทั้งนี้ ข้าพเจ้าขอรับรองว่าคำขอร้องเรียน/แจ้งเบาะแสการต่อต้านการทุจริต ตามข้างต้นเป็นจริง
ทุกประการ โดยข้าพเจ้าขอส่งเอกสารหลักฐานประกอบการร้องเรียน/ร้องทุกข์ (ถ้ามี) ได้แก่

- ๑).....จำนวน..... ชุด
- ๒).....จำนวน..... ชุด
- ๓).....จำนวน..... ชุด

จึงเรียนมาเพื่อโปรดพิจารณาดำเนินการต่อไป

ลงชื่อ.....ผู้ยื่นคำร้อง
(.....)

ลงชื่อ.....เจ้าหน้าที่
(.....)